



Formulaire descriptif des lots Appel d'offres AO23-24-11

Pour toutes informations :
Téléphone : 418-834-0311 poste 43419

RENSEIGNEMENT GÉNÉRAUX

Le Centre national de conduite d'engins de chantier (CNCEC) offre différents lots d'engins de chantier à vendre en formule « appel d'offre » avec une mise minimale. Vous trouverez ci-dessous les lots avec un descriptif général et des photos des équipements et accessoires en ventes.

Tous les lots en vente sont vendus tel présenter et sans garantie.

Il est obligatoire de prendre un rendez-vous avec un représentant sur place pour venir vérifier les équipements. Il est possible de faire l'essai de manière limitée dans l'espace ou l'engin est stationné (faire virer le moteur, avant reculons, fonction hydraulique générale).

Advenant le cas ou un soumissionnaire désire déposer une offre il devra suivre les indications du formulaire de soumission disponible sur le site internet.

La date limite de réception : 23 novembre 2023 à 10h00.

Toutes les informations sont indiquées dans le formulaire de soumissions.



**Centre national
de conduite
d'engins de chantier**

Formulaire descriptif des lots Appel d'offres AO23-24-11

Pour toutes informations :
Téléphone : 418-834-0311 poste 43419

Descriptif des équipements en vente

1. Pelle Daewoo Solar 175LC-V #1014

- Description : Pelle usagé vendu avec deux godets (dent et Fossé) et attache rapide mécanique.
- État :
 - Année : 2005
 - Heure machine : 5 769
 - L'équipement est fonctionnel et prêt à travailler.
- Mise minimale : 35 000\$
- Adresse d'entreposage : 1055 chemin Bélair Ouest, Lévis (Centre national de conduite d'engin de chantier)
- Accessibilité aux biens : Sur rendez-vous (418-834-0311 # 43419)





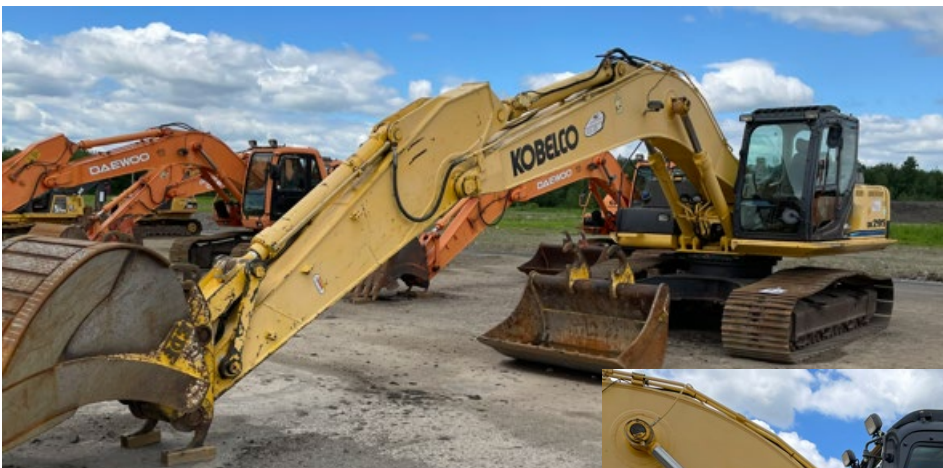
**Centre national
de conduite
d'engins de chantier**

Formulaire descriptif des lots Appel d'offres AO23-24-11

Pour toutes informations :
Téléphone : 418-834-0311 poste 43419

2. Pelle Kobelco SK295-LC #1028

- Description : Pelle usagé vendu avec deux godets (dent et Fossé) et attache rapide hydraulique + Lock valve
- État :
 - Année : 2011
 - Heure machine : 7 575
 - L'équipement est fonctionnel et prêt à travailler.
- Mise minimale : 50 000\$
- Adresse d'entreposage : 1055 chemin Bélair Ouest, Lévis (Centre national de conduite d'engin de chantier)
- Accessibilité aux biens : Sur rendez-vous (418-834-0311 # 43419)





**Centre national
de conduite
d'engins de chantier**

Formulaire descriptif des lots Appel d'offres AO23-24-11

Pour toutes informations :
Téléphone : 418-834-0311 poste 43419

3. **Pelle Caterpillar 320E-LRR #1034**

- Description : Pelle usagé vendu avec deux godets (dent et Fossé) et attache rapide hydraulique + Lock valve
- État :
 - Année : 2013
 - Heure machine : 10 782
 - L'équipement est fonctionnel et prêt à travailler.
- Mise minimale : 89 000\$
- Adresse d'entreposage : 1055 chemin Bélair Ouest, Lévis (Centre national de conduite d'engin de chantier)
- Accessibilité aux biens : Sur rendez-vous (418-834-0311 # 43419)





**Centre national
de conduite
d'engins de chantier**

Formulaire descriptif des lots Appel d'offres AO23-24-11

Pour toutes informations :
Téléphone : 418-834-0311 poste 43419

4. *Pelle John Deere 160D #1025*

- Description : Pelle usagé vendu avec deux godets (dent et Fossé) et attache rapide hydraulique
- État :
 - Année : 2009
 - Heure machine :13 161
 - L'équipement est fonctionnel et prêt à travailler.
- Mise minimale :45 000\$
- Adresse d'entreposage : 1055 chemin Bélair Ouest, Lévis (Centre national de conduite d'engin de chantier)
- Accessibilité aux biens : Sur rendez-vous (418-834-0311 # 43419)



5. Bouteur : John Deere, 850 J WLT

1. Description : Bouteur usagé vendu avec traction 30Po et ripper.
2. État :
 - Année : 2011
 - Heure machine : 7 827
 - L'équipement est fonctionnel et prêt à travailler.
3. Adresse d'entreposage : 1055 chemin Bélair Ouest, Lévis (Centre national de conduite d'engin de chantier)
4. Mise minimale : 140 000\$
5. Accessibilité aux biens : Sur rendez-vous (418-834-0311 # 43419)





**Centre national
de conduite
d'engins de chantier**

Formulaire descriptif des lots Appel d'offres AO23-24-11

Pour toutes informations :
Téléphone : 418-834-0311 poste 43419

6. Bouteur : Caterpillar D4G LGP #2019

- Description : Bouteur usagé vendu avec traction large (25Po).
- État :
 - Année : 2007
 - Heure machine : 10 380
 - L'équipement est fonctionnel et prêt à travailler.
- Mise minimale : 40 000\$
- Adresse d'entreposage : 1055 chemin Bélair Ouest, Lévis (Centre national de conduite d'engin de chantier)
- Accessibilité aux biens : Sur rendez-vous (418-834-0311 # 43419)





**Centre national
de conduite
d'engins de chantier**

Formulaire descriptif des lots Appel d'offres AO23-24-11

Pour toutes informations :
Téléphone : 418-834-0311 poste 43419

7. Bouteur : John Deere 550 JLT #2014

- Description : Bouteur usagé vendu
- État :
 - Année : 2006
 - Heure machine : 8 470
 - L'équipement est fonctionnel et prêt à travailler.
- Mise minimale : 45 000\$
- Adresse d'entreposage : 1055 chemin Bélair Ouest, Lévis (Centre national de conduite d'engin de chantier)
- Accessibilité aux biens : Sur rendez-vous (418-834-0311 # 43419)





**Centre national
de conduite
d'engins de chantier**

Formulaire descriptif des lots Appel d'offres AO23-24-11

Pour toutes informations :
Téléphone : 418-834-0311 poste 43419

8. Description : Attache rapide pour chargeur

- État :
- Année : inconnu
- L'équipement est vendu tel quelle aucune garantie.
- Mise minimale : 3500\$
- Adresse d'entreposage : 1055 chemin Bélair Ouest, Lévis (Centre national de conduite d'engin de chantier)
- Accessibilité aux biens : Sur rendez-vous (418-834-0311 # 43419)





**Centre national
de conduite
d'engins de chantier**

Formulaire descriptif des lots Appel d'offres AO23-24-11

Pour toutes informations :
Téléphone : 418-834-0311 poste 43419

9. Description : Godet à déversement latérale 3 vc

- Année : inconnu
- L'équipement est vendu tel quelle aucune garantie.
- Mise minimale : 13 500\$
- Adresse d'entreposage : 1055 chemin Bélair Ouest, Lévis (Centre national de conduite d'engin de chantier)
- Accessibilité aux biens : Sur rendez-vous (418-834-0311 # 43419)

